

# Reparation och underhåll av målade stålkonstruktioner.

För att få optimal nytta av ytbehandlingen krävs det regelbundna kontroller och underhåll vid behov.

Här finns råd och anvisningar. Har du ytterligare frågor är du välkommen att höra av dig till oss.

REPARATION OCH UNDERHÅLL AV  
MÅLADE STÅLKONSTRUKTIONER

# Reparation och underhåll av målade stålkonstruktioner

## Sandblästrat och varmförzinkat stål

### Underhåll

För att få optimal nytta av ytbehandlingen krävs det regelbundna kontroller och underhåll vid behov. Den första besiktningen ska utföras efter ungefär ett år. Därefter rekommenderar vi besiktning minst vartannat år, beroende på resultatet av den första besiktningen.

Besiktningen bör omfatta visuell kontroll av ytan och registrering av följande punkter:

- 1: Blåsor i målarfärgen
- 2: Skador i målarfärgen
- 3: Eventuella rostangrepp

Mot bakgrund av besiktningen fastställs underhållsbehovet och tidpunkt för nästa besiktning.

Beroende på vilken grad av korrosion konstruktionerna utsätts för bör man efter 8-10 år även bedöma behovet av en eventuell ommålning av hela konstruktionen.

### Punktreparation

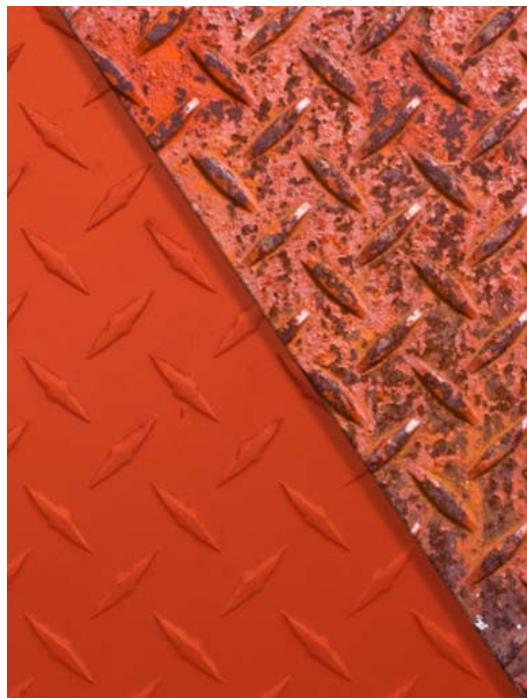
Underhållsmålning utförs som punkt-reparation när rostgraden har ökat till Ri 1 - Ri 3 (se ISO 4628-3:1982). Flagande färg och skadade områden skrapas. Därefter stålslipas eller borstas områdena inkl. ett par centimeter in på det oskadade området. Målning med systemets primer och topcoat till ursprunglig skiktjocklek. Om man av utseendeskäl vill ha en jämn yta kan man måla hela ytan med sista lagret topcoat. Då ska hela den intakta ytan rengöras från olja, fett och smuts och sedan mattslipas före lackeringen.

### Ommålning

Underhållsmålning utförs som komplett ommålning när hela ytans rostgrad har ökat till Ri 4 - Ri 5. Hela ytan sandblästras till grad Sa 2<sub>1/2</sub>. Ommålningen genomförs som vid nymålning. Vid eventuell blästring till rent stål kan zinksiktet repareras med Temazink 99.

### Kommentarer:

- Vi hänvisar till de tekniska databladerna för varje enskild produkt.



**Vi hoppas att ovanstående information är tillräcklig. I annat fall står vi gärna till ditt förfogande med ytterligare information.**

Eskilstuna: Box 5052, Fräsargatan 5, 630 05 Eskilstuna  
tel 016-15 10 70, fax 016-13 75 33

Sölvesborg: Box 43, Thure Carlssons väg 5, 294 21 Sölvesborg  
tel 0456-422 00, fax 0456-422 24

JIWE är ett företag i dot koncernen